

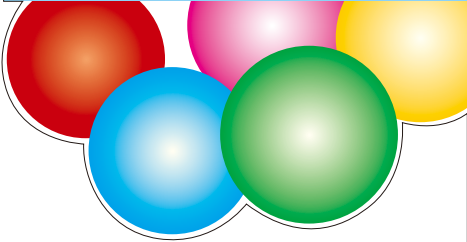
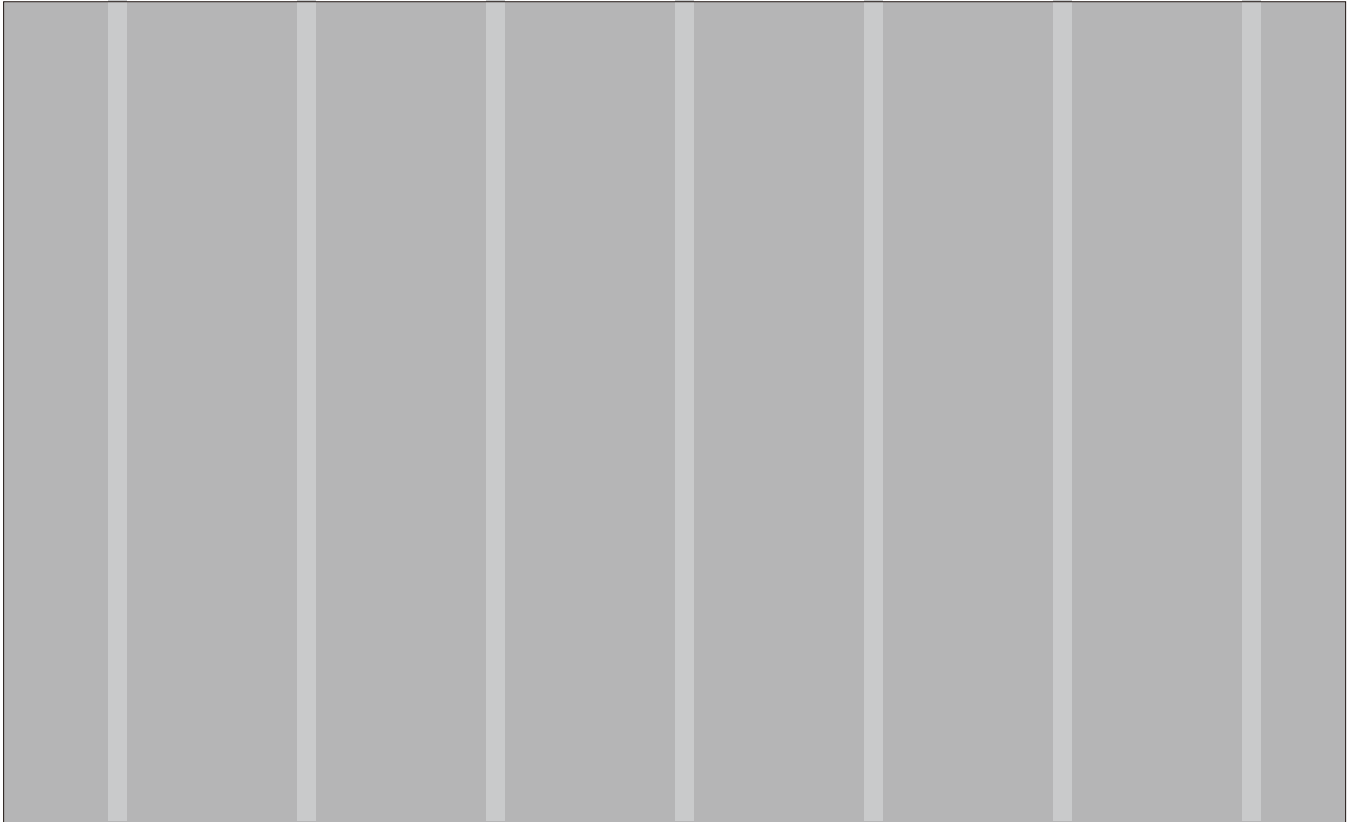
屋根

- (切取線) もしくはりんかくに沿って切ってね。
- (灰色部分) にのりを付けてね。
- (折り線) の沿って山折りに折ってね。
- (折り線) の沿って谷折りに折ってね。

Presented by
PAPER MUSEUM
サンワサプライ株式会社
<http://paperm.jp/>

Copyright (C) 2009 PAPER MUSEUM. All rights reserved.

屋根



天井、三角部分、小物

- (切取線) もしくはりんかくに沿って切ってね。
- (灰色部分) にのりを付けてね。
- - - - (折り線) の沿って山折りに折ってね。
- - - - (折り線) の沿って谷折りに折ってね。

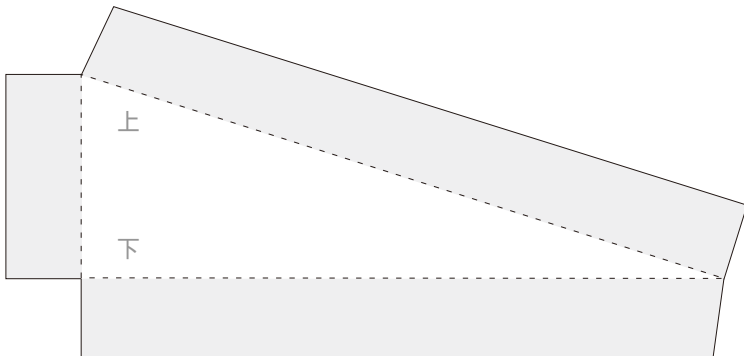
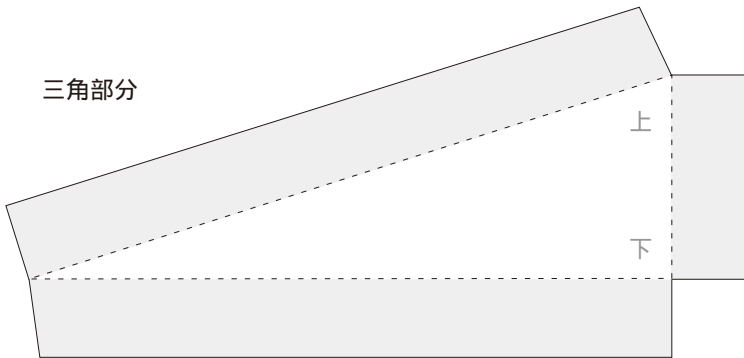
Presented by
PAPER MUSEUM
サンワサプライ株式会社
<http://paperm.jp/>

Copyright (C) 2009 PAPER MUSEUM. All rights reserved.

天井



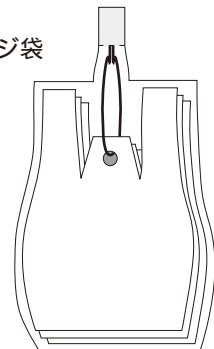
三角部分



幕



レジ袋



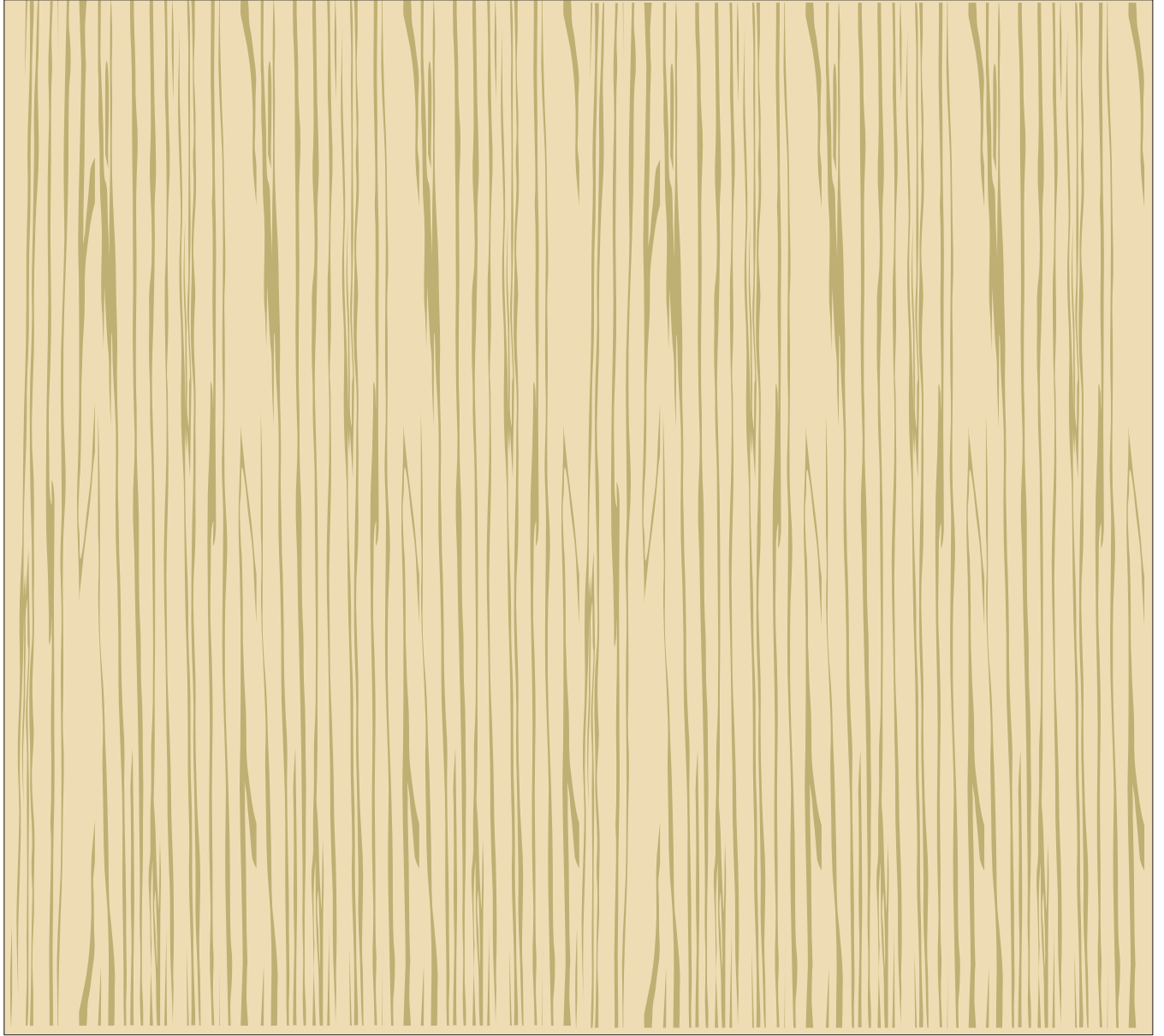
後ろ外壁、バケツ

- (切取線) 先しくはりんかくに沿って切ってね。
- ▭ 灰色部分にのりを付けてね。
- (折り線) の沿って山折りに折ってね。
- - - - - (折り線) の沿って谷折りに折ってね。

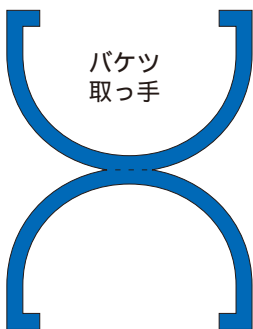
Presented by
PAPER MUSEUM
サンワサプライ株式会社
<http://paperm.jp/>

Copyright (C) 2009 PAPER MUSEUM. All rights reserved.

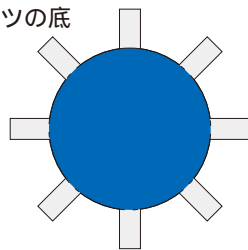
後ろ外壁



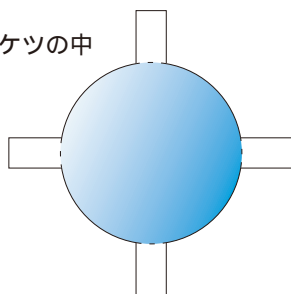
バケツ



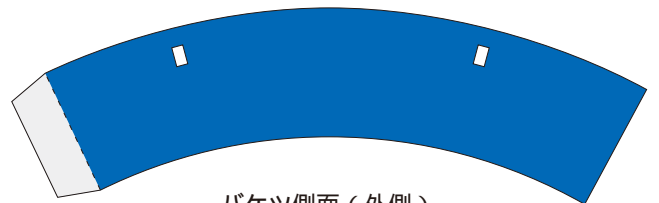
バケツの底



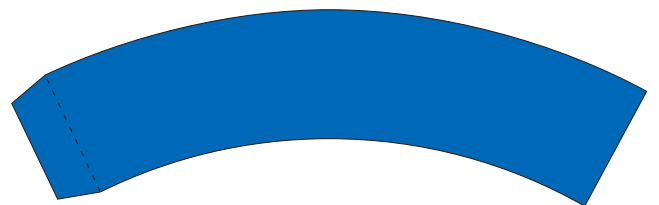
バケツの中



バケツ側面 (内側)



バケツ側面 (外側)



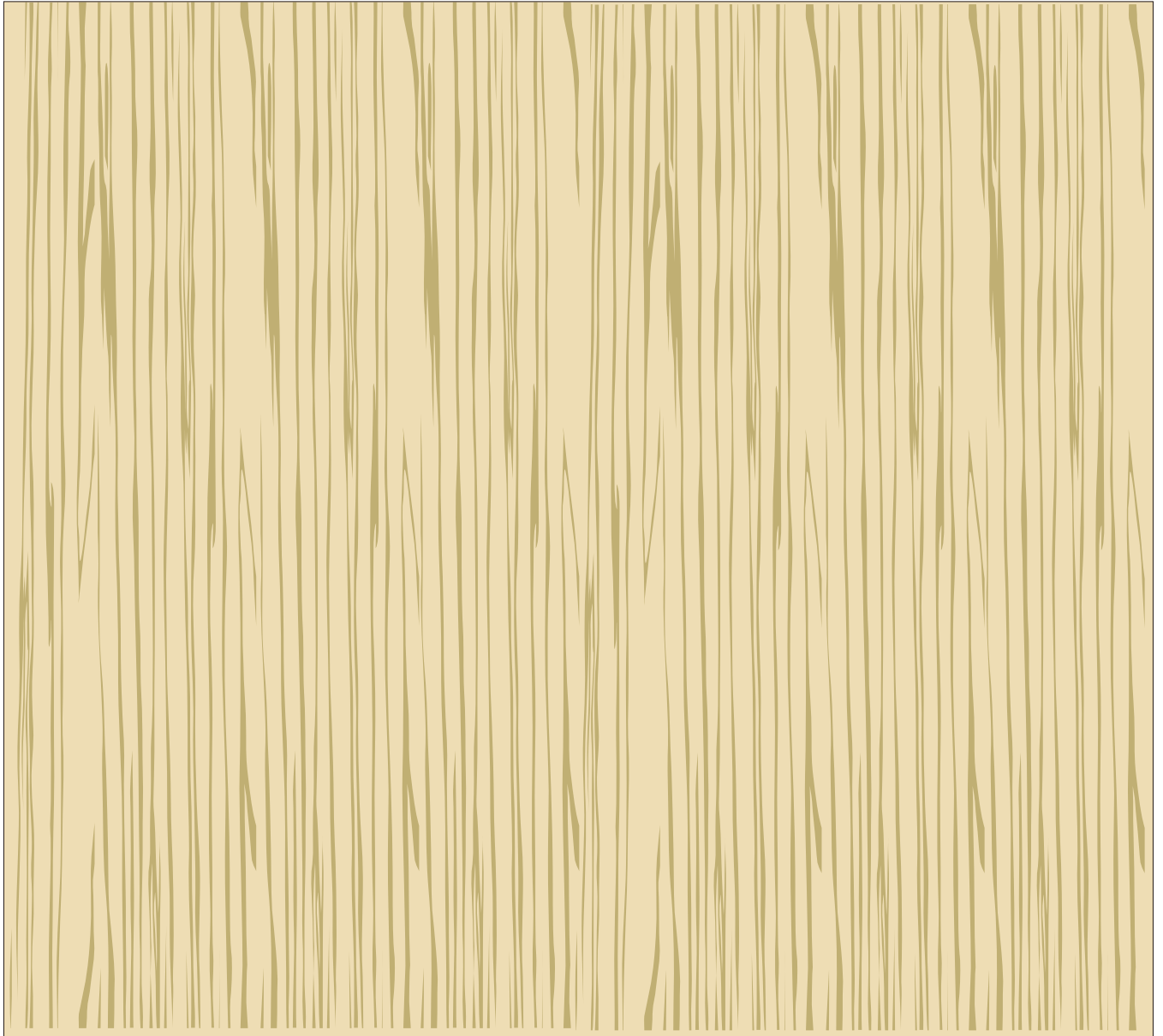
後ろ内装、床補強

- (切取線) 先しくはりんかくに沿って切ってね。
- ▭ 灰色部分にのりを付けてね。
- (折り線) の沿って山折りに折ってね。
- - - - - (折り線) の沿って谷折りに折ってね。

Presented by
PAPER MUSEUM
サンワサプライ株式会社
<http://paperm.jp/>

Copyright (C) 2009 PAPER MUSEUM. All rights reserved.

後ろ内装



床補強



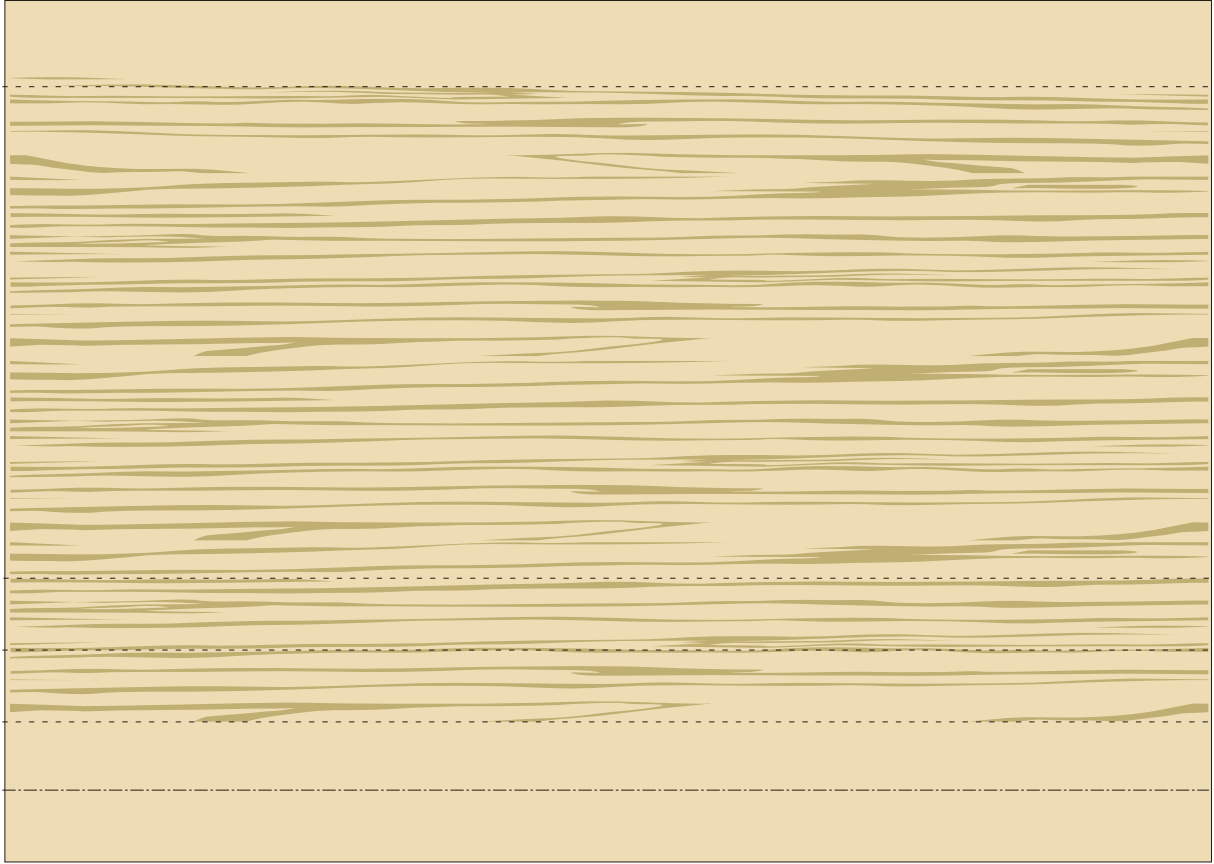
左右外壁

- (切取線) 先しくはりんかくに沿って切ってね。
- ▭ 灰色部分にのりを付けてね。
- - - - (折り線) の沿って山折りに折ってね。
- - - - (折り線) の沿って谷折りに折ってね。

Presented by
PAPER MUSEUM
サンワサプライ株式会社
<http://paperm.jp/>

Copyright (C) 2009 PAPER MUSEUM. All rights reserved.

右外壁



左外壁



左右内装、側面の幕

- (切取線) 先しくはりんかくに沿って切ってね。
- ▭ 灰色部分にのりを付けてね。
- (折り線) の沿って山折りに折ってね。
- (折り線) の沿って谷折りに折ってね。

Presented by
PAPER MUSEUM

サンワサプライ株式会社

<http://paperm.jp/>

Copyright (C) 2009 PAPER MUSEUM. All rights reserved.

左右内装



金魚すくい 側面の幕



ヨーヨーつり 側面の幕



床、丸イス

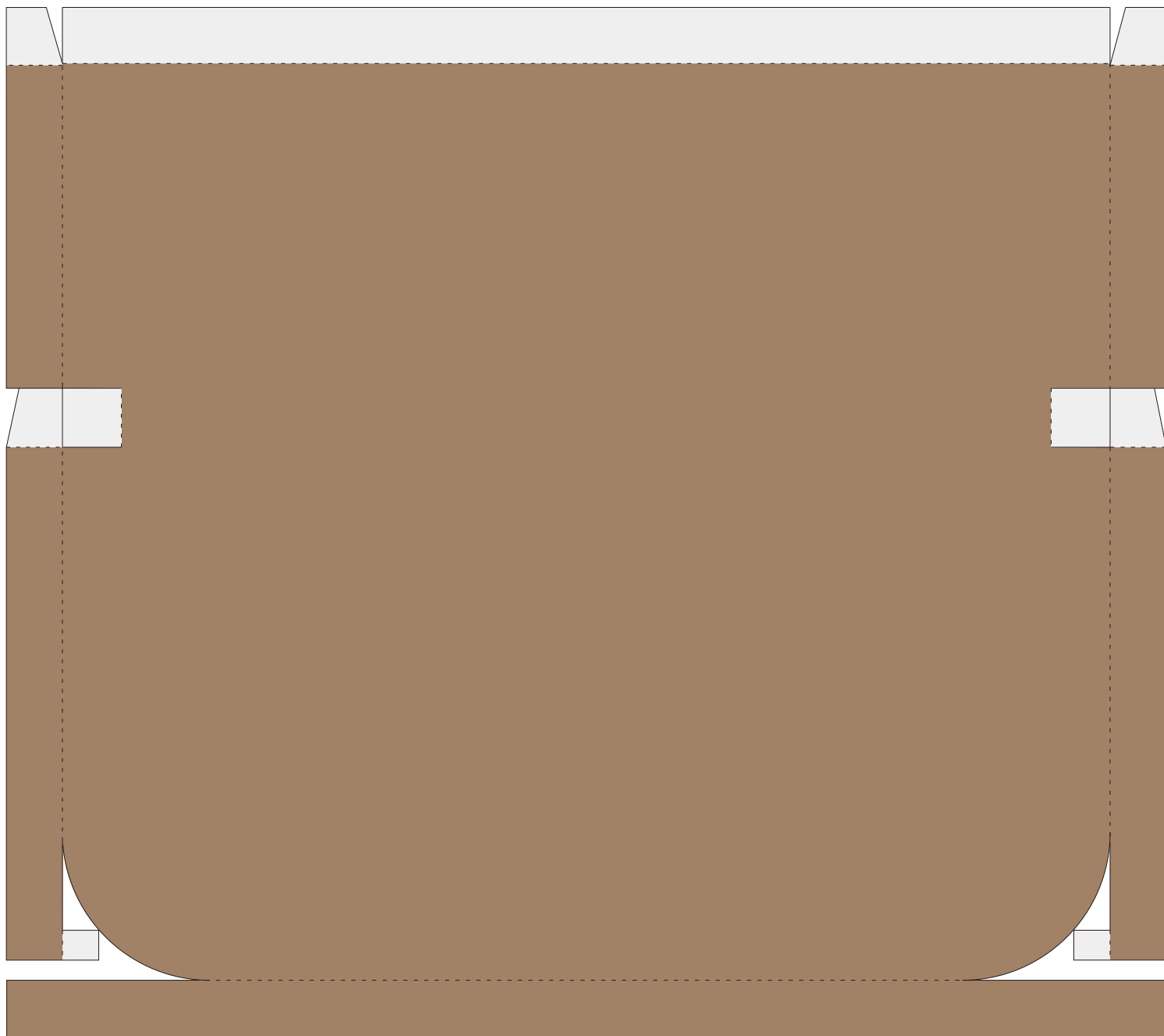
- (切取線) もしくはりんかくに沿って切ってね。
- (灰色部分) にのりを付けてね。
- - - - (折り線) の沿って山折りに折ってね。
- - - - (折り線) の沿って谷折りに折ってね。

Presented by
PAPER MUSEUM
サンワサプライ株式会社

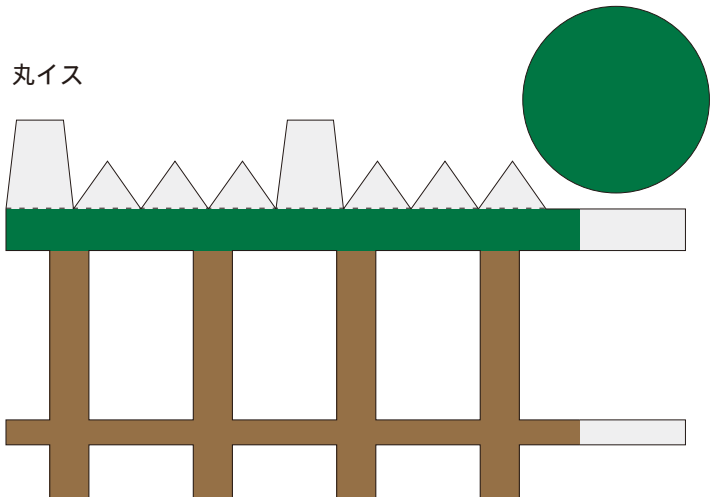
<http://paperm.jp/>

Copyright (C) 2009 PAPER MUSEUM. All rights reserved.

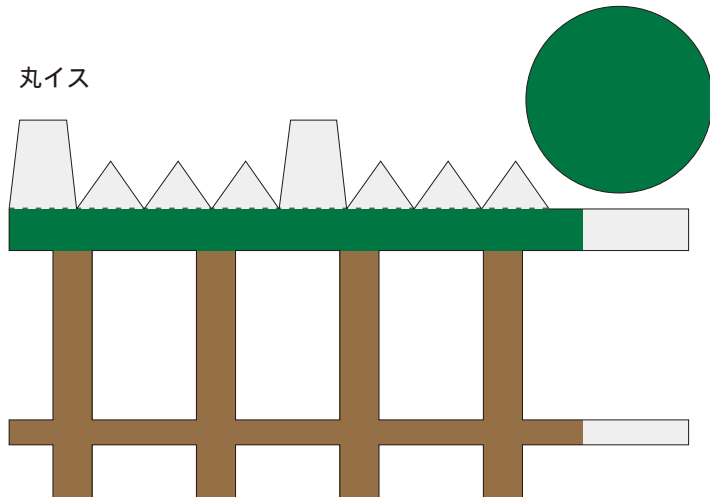
床



丸イス



丸イス



台、小物

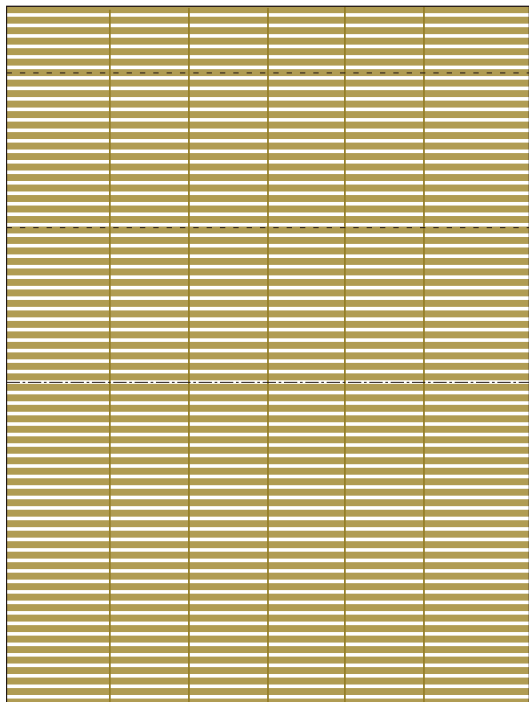
- (切取線) もしくははりんかくに沿って切ってね。
- ▭ 灰色部分にのりを付けてね。
- - - - (折り線) の沿って山折りに折ってね。
- - - - (折り線) の沿って谷折りに折ってね。

Presented by
PAPER MUSEUM
サンワサプライ株式会社
<http://paperm.jp/>

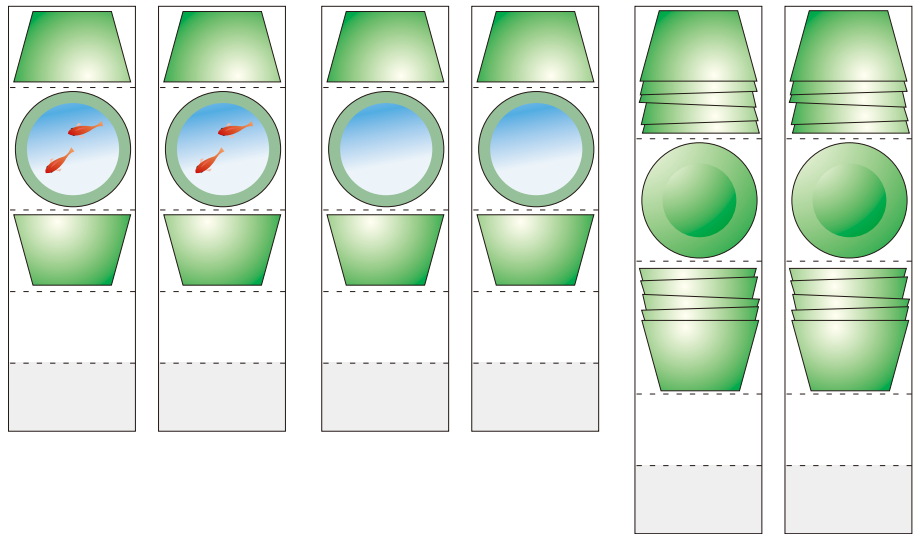
Copyright (C) 2009 PAPER MUSEUM. All rights reserved.



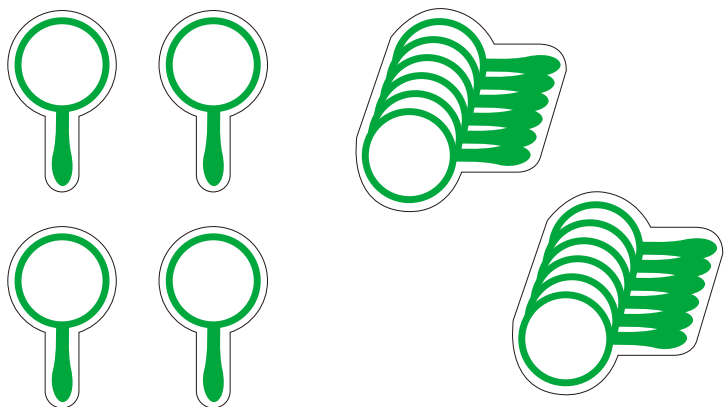
金魚たらいの上のよしず



うつわ



ポイ



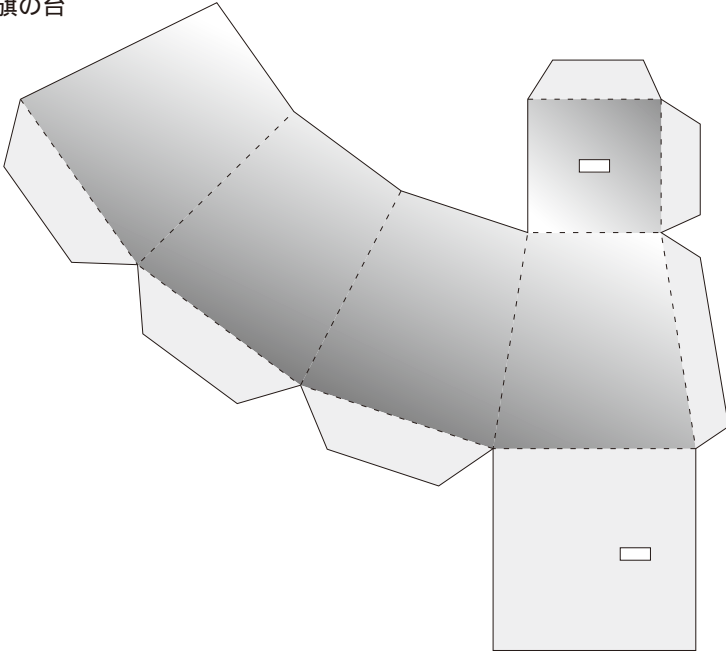
旗、ベンチ

- (切取線) 先しくはりんかくに沿って切ってね。
- ▭ 灰色部分にのりを付けてね。
- - - - (折り線) の沿って山折りに折ってね。
- - - - (折り線) の沿って谷折りに折ってね。

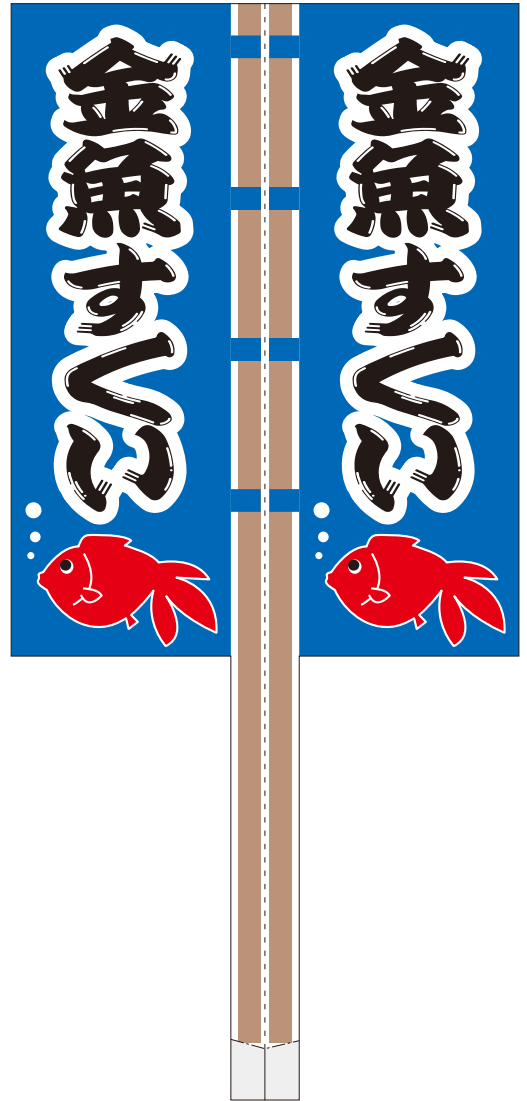
Presented by
PAPER MUSEUM
サンワサプライ株式会社
<http://paperm.jp/>

Copyright (C) 2009 PAPER MUSEUM. All rights reserved.

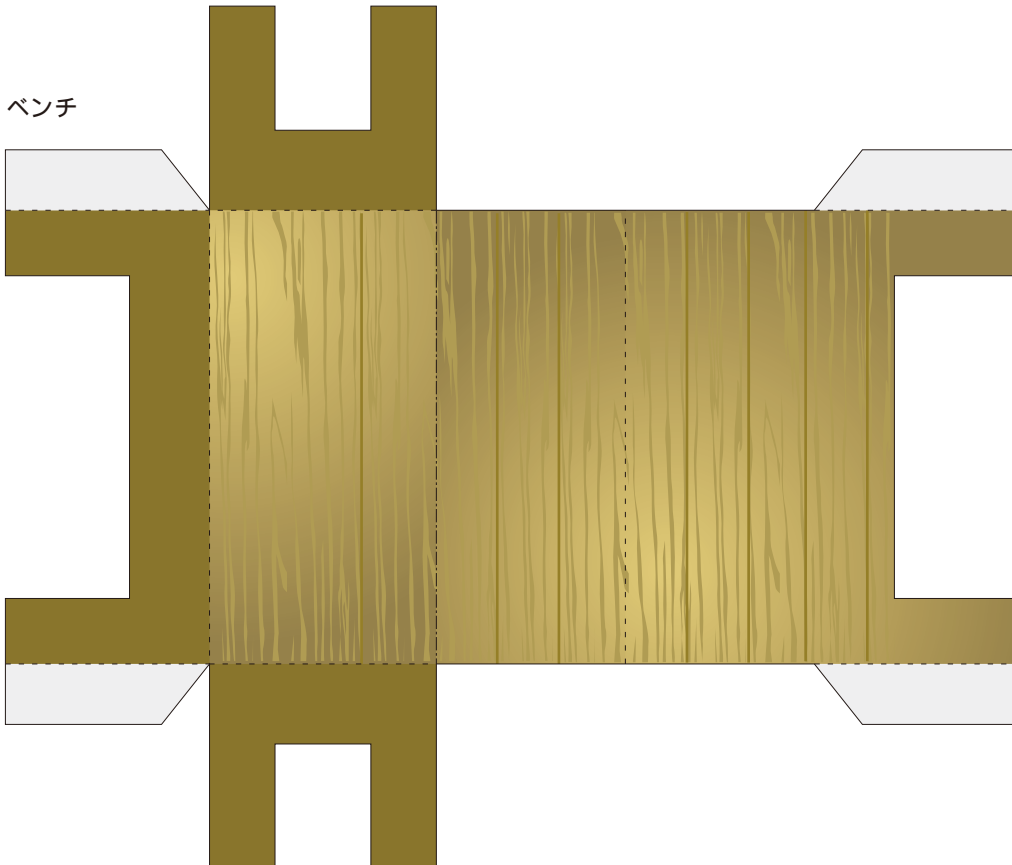
旗の台



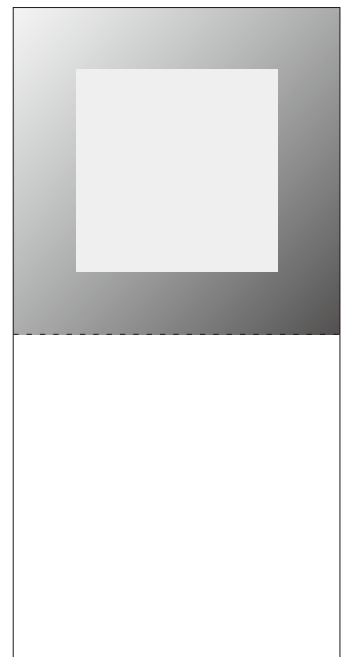
旗



ベンチ



旗の台 (土台)



金魚、たらい

- (切取線) もしくはりんかくに沿って切ってね。
- (灰色部分) にのりを付けてね。
- - - - (折り線) の沿って山折りに折ってね。
- - - - (折り線) の沿って谷折りに折ってね。

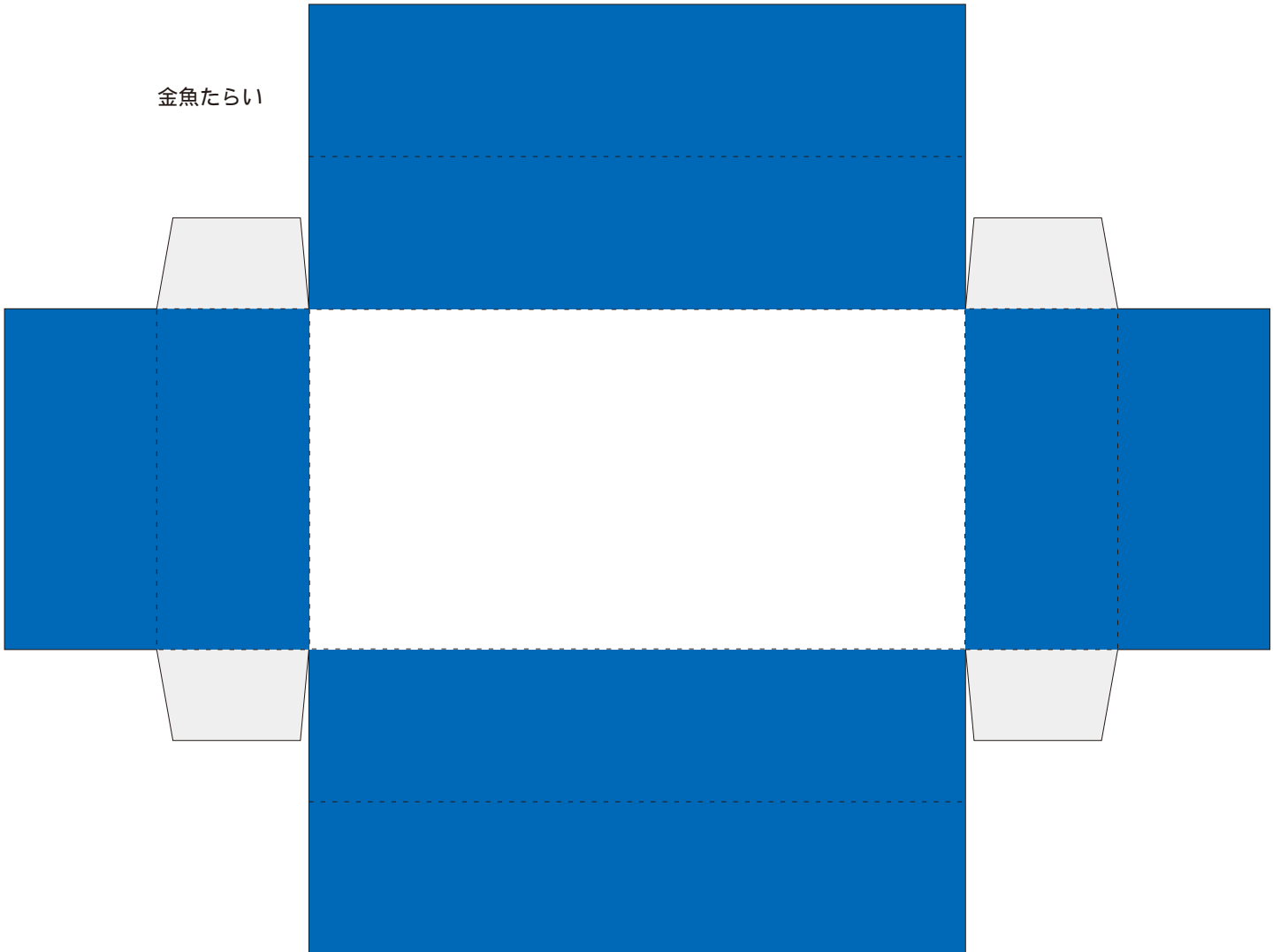
Presented by
PAPER MUSEUM
サンワサプライ株式会社
<http://paperm.jp/>

Copyright (C) 2009 PAPER MUSEUM. All rights reserved.

金魚



金魚たらい



ヨーヨー、たらい

- (切取線) もしくはりんかくに沿って切ってね。
- (灰色部分) にのりを付けてね。
- - - - (折り線) の沿って山折りに折ってね。
- - - - (折り線) の沿って谷折りに折ってね。

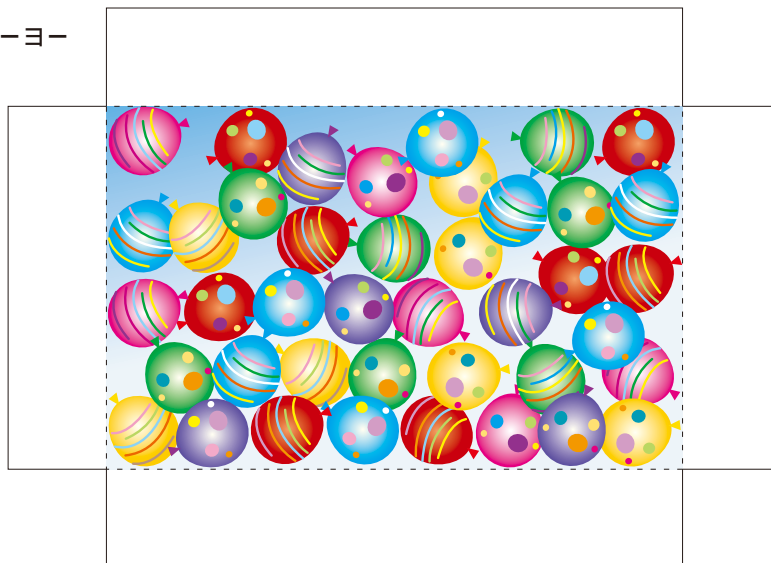
Presented by
PAPER MUSEUM

サンワサプライ株式会社

<http://paperm.jp/>

Copyright (C) 2009 PAPER MUSEUM. All rights reserved.

ヨーヨー



ヨーヨーのたらい

